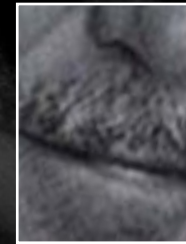


Mickey l'Ange

L'affiche «Mickey l'Ange» est une œuvre qui se positionne à la croisée des mondes : un hommage subversif au patrimoine artistique classique et une réflexion sur l'impact de la culture populaire moderne . Le titre «Mickey l'Ange» est un jeu de mots qui juxtapose Michel-Ange, figure emblématique de la Renaissance, et Mickey Mouse, icône de l'industrie du divertissement. Ce mélange entre deux univers opposés traduit une intention claire : provoquer une réflexion sur la manière dont les icônes sont perçues, détournées et réinventées. En combinant des éléments traditionnels, comme le David de Michel-Ange, et des références à Walt Disney et Mickey Mouse, le visuel brouille volontairement les frontières entre le sacré et le profane, l'intemporel et l'éphémère.





Walt Disney

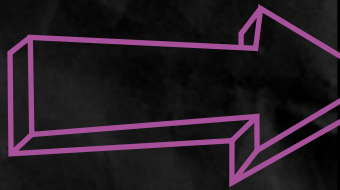
La photo de Walt Disney placée sur la bouche du David est un choix audacieux qui détourne directement l'œuvre classique. Ce détail symbolise l'idée que Walt Disney «prend la parole» à travers l'art classique. Cette intervention met en lumière la figure du créateur de Mickey Mouse comme une icône culturelle, transcendant son propre domaine pour s'inscrire dans l'histoire de l'art. La bouche est aussi un point focal qui tient immédiatement le regard, soulignant l'idée de dialogue entre passé et modernité. De plus, cette juxtaposition ironique rappelle que Walt Disney a été la première «voix» de Mickey, réalisant ainsi un jeu entre le silence du David et la parole animée de Disney. L'intemporel et l'éphémère.





Statue David

La silhouette du David, dans son ensemble, représente la base de l'affiche. Elle est immédiatement reconnaissable et rappelle la puissance et la perfection des sculptures classiques de la Renaissance. En isolant cette silhouette, on met en évidence l'impact visuel de cette œuvre intemporelle et la manière dont elle est réinterprétée ici. Le choix de cette statue n'est pas anodin : le David est un symbole de force, de jeunesse et de résistance, des qualités qui trouvent un écho dans l'univers de Mickey Mouse, lui aussi figure emblématique de la culture populaire. Cette silhouette crée donc une passerelle entre l'art classique, porteur de messages universels, et la culture pop contemporaine.





Formes Rouges

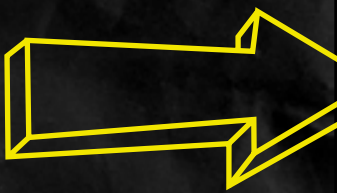
Les formes géométriques rouges introduisent un langage graphique résolument moderne et contrastant avec les courbes organiques de la statue. Le triangle rouge en arrière-plan évoque une certaine tension et une dynamique visuelle qui captent l'attention, tandis que le cercle rouge autour de Mickey renforce son caractère central et iconique. Les vagues rouges, quant à elles, ajoutent une dimension fluide et contemporaine, tout en évoquant des motifs associés au design graphique actuel. Le choix du rouge, couleur vibrante et évocatrice, est également une référence directe à la palette de Mickey Mouse, créant un pont chromatique entre les différents éléments de l'affiche. Ces formes évoquent une rupture avec l'ordre classique et ouvrent la voie à une relecture plus libre et créative.





Les Deux Mains

Les deux principales représentées sur l'affiche sont une référence explicite à «La Création d'Adam» de Michel-Ange, une des œuvres les plus iconiques de la Renaissance. Ce choix visuel renforce le dialogue entre l'art classique et les symboles contemporains, tout en évoquant une notion de transmission. Ici, les mains ne sont pas seulement un hommage : elles incarnent le passage de l'héritage artistique vers une réinterprétation moderne, à la fois respectueuse et provocante. L'utilisation de ce symbole dans un contexte visuel saturé (couleurs vives, formes géométriques) permet de poser la question du rôle de l'art dans l'ère actuelle. Ces mains rappellent également la portée universelle de l'art, capable de connecter les époques, les genres et les idées.





Monogramme

Le «monogramme Mickey» sur fond rouge, placé en haut de l'affiche, est un élément graphique clé qui symbolise l'influence de Mickey Mouse sur la composition. Ce symbole, épuré mais puissant, est une réinterprétation moderne et minimaliste de l'iconographie de Mickey. Il attire immédiatement l'attention par sa couleur vive et sa position dominante, tout en établissant une identité visuelle forte. Le rouge et le noir, qui sont les couleurs emblématiques de Mickey, renforcent le lien avec son univers. Ce monogramme incarne l'essence de l'affiche : un hommage à la culture populaire qui s'impose dans le monde de l'art classique, tout en restant ludique et visuellement impactant. En isolant ce monogramme, on met en avant la façon dont un symbole peut devenir une signature universelle et intemporelle.

